

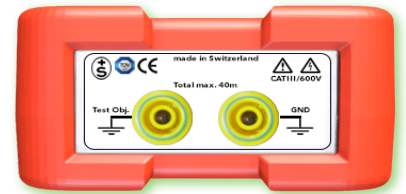
Erdtester ET11-2



EN 61557-4 ✓
(VDE 0413-4)

Ideal für jeden Service-Techniker

Handliches und leichtes Niederohm-Messgerät mit einfacher Bedienung zur Überprüfung und Messung der Leitfähigkeit von Schutzleitern und Potentialausgleiche nach NIV/NIN für Sicherheitsnachweise [SiNa] Protokolle

- Shockproof Gehäuse IP40, IK08, Verschmutzungsgrad 2
- OLED-Display, sehr gute Lesbarkeit
- Schnelle Kalibrierung der Messleitungen, Gesamtlänge auf max. 40m erweiterbar (mit ET18-1)
- Eigenes Firmen-Logo kann beim Startbild integriert werden.
- Speichert den Wert der letzten Messung.
- Prüfmessung auf 1Ω oder 2Ω einstellbar und akustisch mit OK-Beep-Signal
- Messintervall auf Kundenwunsch von 2-5 sec. wählbar
- Für Messungen nach EN 61557-4 (VDE 0413-4) mit einem Prüfstrom von >200mA mit automatischer Umpolung und einem Messbereich 0.00 Ω bis 29.9 Ω., Auflösung 0.01 Ω
- Doppeltisolierte, zweifarbige Messleitungen. Erfüllt auch die Anforderungen der europäischen Niederspannungsvorschriften 2006/95/CEE, (LVD) und der CEM 2004/108/CEE. CAT III 600V, CAT IV 300V. I_{max} in der Leitung 500mA, (Schutz durch Sicherung).
- Elektrische Sicherheit nach IEC/EN 61010-1:2010, IEC/EN 61557-1-2-4, EMC: IEC/EN 61326-1:2013, IEC/EN 613326-2-2:2013.
- OEM Ausführungen möglich



CAT III 600V Category	CAL Calibration	 Buzzer	 IP40	9V LR22 Batterie
OLED Display	0Ω Sensibility	+40°C -10°C WORKING TEMP.	5000 TOUCHES Measures	SEV / NEV

Lieferumfang:

- 1x Mess-SET
- 1x Batterie 9V 1200mAh Li-MnO2
- 1x Bedienungsanleitung
- 1x Aufbewahrungsetui




Feinsicherung FF500mA / 1000V



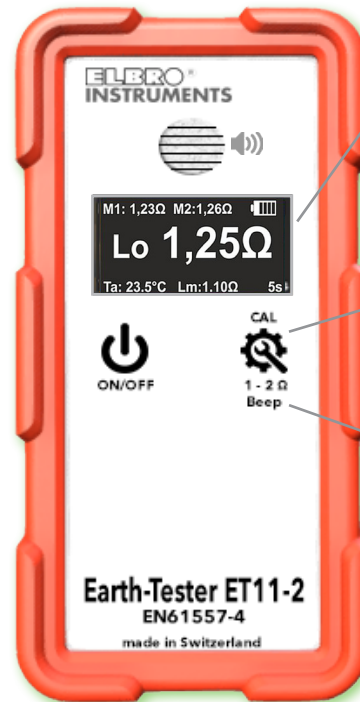
Optional-Zubehör:

Messspitze 50-85cm ausziehbar
1000V CAT III, 600V CAT IV, 2A

Telearm 4
E-No 980 930 209

Zusatz-Messrolle 10m
(max. 4 Rollen)

ET18-1
E-No 980 957 069

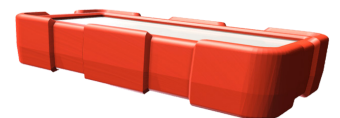






Startbildschirm mit Ihrem FLOGO



Kalibrierung der Messleitung max. 40m

Prüfmessung wählbar 1Ω / 2Ω
OK-Beep-Signal ✓



Elbro-No	E-No	Temperatur	Messkategorie	Sicherheit 	Spannungsversorgung		Abmessungen (mm)	Gewicht (kg)
ET11-2	pendent	-10°C ... +40°C	CAT III / 600V	IP40 / IK08	1 x 9V LR22	✓	76 x 135 x 35	0.160